

CENTERO HOME

Flexible Hausautomatisierung



Jetzt wird das **ZUHAUSE** smart

Centero Home ist der ideale Einstieg in die Smart Home-Welt. Die zentrale Steuereinheit (Gateway) wird per WLAN mit dem hauseigenen Router verbunden und fügt alle eingelernten Geräte zu einem System zusammen. Die Bedienung erfolgt mit einer

iOS®- oder Android™-App manuell oder automatisch. Das Centero Home-System kann sowohl außerhalb des hauseigenen WLANs über die Cloud als auch lokal genutzt werden. Die benutzerfreundliche und intuitive Bedienung per Smartphone oder Tablet überzeugt Bauherren und Modernisierer.



All das steuert man mit **CENTERO HOME**

Die Bedienung, Kontrolle und Automatisierung von Haustechnikprodukten ist mittels Funk (868 MHz und 433 MHz), IP und Infrarot möglich. Es werden alle Funktionen rund um die Rollladen- und Sonnen-

schutzsteuerung abgedeckt. Darüber hinaus können Haustechnik- und Sicherheitskomponenten sowie Lifestyle-Produkte anderer Hersteller eingebunden werden.



Das umfasst die Centro Home Hausautomation

- Den kompletten Sicht- und Sonnenschutz mit elero Funkantrieben und -empfängern
- Funk-Schaltsteckdosen sowie Beleuchtung und Heizelemente mit elero-Funkempfängern
- Bewegungs- und Rauchwarnmelder, Fensterkontakte, Heizkörperthermostate und Temperatursensoren von Homematic
- Beleuchtungssysteme von Philips Hue und Osram Lightify/Smart+
- Amazon Alexa, Netatmo-Wetterstation, Doorbird, Sonos über Centro Home Plus

Laufend kommen neue Anwendungen hinzu: eine Kompatibilitätsliste finden Sie unter www.elero.de/centerohome

Abläufe per **TASK** einstellen



Niemand zu Hause? Kein Problem!

Per Task lassen sich sinnvolle Abläufe rund ums Haus als Wenn-Dann-Bedingung ganz einfach festlegen. Ausgeführt werden sie zum Beispiel zu einer fest definierten Tageszeit oder durch eine Sensormeldung: Der Rauchmelder löst aus und die Rollläden fahren automatisch hoch, um den Rettungsweg freizugeben.

Das Haus soll auch im Urlaub bewohnt wirken? Die Beleuchtung wird eingeschaltet, der Sonnenschutz fährt ein und die Rollläden schließen. All das wird so eingerichtet, dass es zu den Wünschen und Lebensgewohnheiten der Bewohner passt.

TIPPS

Kritische Geräte



Kritische Geräte definieren die Nutzer selbst – es sind Gerätezustände, über die sie informiert sein wollen. Das ist zum Beispiel für Terrassenmarkisen und Öffnungsmelder sinnvoll. Im Startbildschirm wird per Warnsymbol angezeigt, wenn eine Markise ausgefahren oder ein Fenster offen ist.

Kalenderfunktion



Die Rollläden im Schlafzimmer werden pünktlich morgens um 7.30 Uhr geöffnet und das Licht wird ausgeschaltet. Solche Abläufe lassen sich mühelos als Task hinterlegen. Über die Kalenderfunktion können sie zum Beispiel für alle Werktage übernommen oder speziell für Urlaubszeiten ausgeschlossen werden.

SZENEN bilden für mehr Wohnkomfort



Lebensqualität per Fingertipp

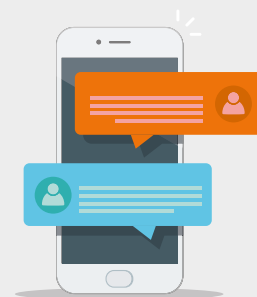
Im Alltag wiederholen sich manche Abläufe immer wieder. Wird im Smart Home-System eine passende Szene hinterlegt, lassen sich jeden Tag unnötige Handgriffe einsparen – der Wohnkomfort Ihrer Kunden steigt spürbar. Fernsehabend? Per Tipp auf das Smartphone wird das Licht gedimmt und die Außen-

jalousien schließen sich. Bei der Gartenparty wird es gegen Abend kühl? In der App wird die angelegte Szene „Sommerabend“ aktiviert: LED-Beleuchtung und Heizstrahler werden eingeschaltet, die Markise fährt aus. Mit Centero Home kann all das benutzergeführt und intuitiv hinterlegt werden.

Favoriten



Geräte und Szenen, auf die man häufig zugreift, legt man bei „Favoriten“ ab. So sind sie schnell und direkt auf dem Startbildschirm zugänglich. Die Zuweisung von Geräten oder Szenen zu „Favoriten“ kann bereits beim Anlegen aber auch nachträglich erfolgen.



Auf Wunsch erhält der Nutzer eine **Push-Benachrichtigung** oder **E-Mail**, wenn zum Beispiel der Bewegungsmelder ausgelöst wird. Ihr Kunde entscheidet individuell, ob und auf welchem Weg er benachrichtigt werden möchte.

Wohnkomfort **PLUS**

CENTERO HOME PLUS

Noch mehr Smart Home-Vorteile

Ihre Kunden wollen noch mehr Vorzüge nutzen? Dann ist Centero Home Plus genau das Richtige für sie. Das In-App-Upgrade bietet weitere Funktionen und Anwendungen, die das Zuhause noch smarter machen. Über den Menüpunkt „Einstellungen“ der Basis-Version Centero Home führt man den In-App-Kauf ganz einfach aus.

Danach nutzen die Hausbewohner die komfortable Sprachsteuerung der eingelernten Geräte mit dem digitalen Assistenten Amazon Alexa und steuern zum Beispiel Beleuchtung oder Sicht- und Sonnenschutz per Sprachbefehl. Musikliebhaber verwenden

darüber hinaus WLAN-basierte Soundsysteme von Sonos. Damit steuert der Nutzer den Sound per App – Raum für Raum oder komfortabel im ganzen Haus. Wenn eine Netatmo-Wetterstation in das System eingebunden ist, können in der Centero Home Plus persönliche Wetterdaten angezeigt werden.

Ein sicheres Gefühl bietet die Nutzung einer Video-Türsprechanlage von Doorbird – mit ihr ist es möglich, Besucher zu sehen und mit Ihnen zu sprechen, bevor die Tür geöffnet wird. Das dient auch der Einbruchsprävention; Einbrecher betätigen häufig die Klingel zur Anwesenheitskontrolle.

Die Vorzüge von Centero Home Plus auf einen Blick

- Sprachsteuerung der eingebundenen Geräte mit Amazon Alexa
- Integration von Netatmo-Wetterstationen auch in Verbindung mit Tasks
- Einbindung von Sonos-Soundsystemen
- Besucherverwaltung mit Doorbird-Türsprechanlagen



Alexa, öffne
die Jalousien im
Wohnzimmer!

BIDIREKTIONALER FUNK für ein moderneres Zuhause



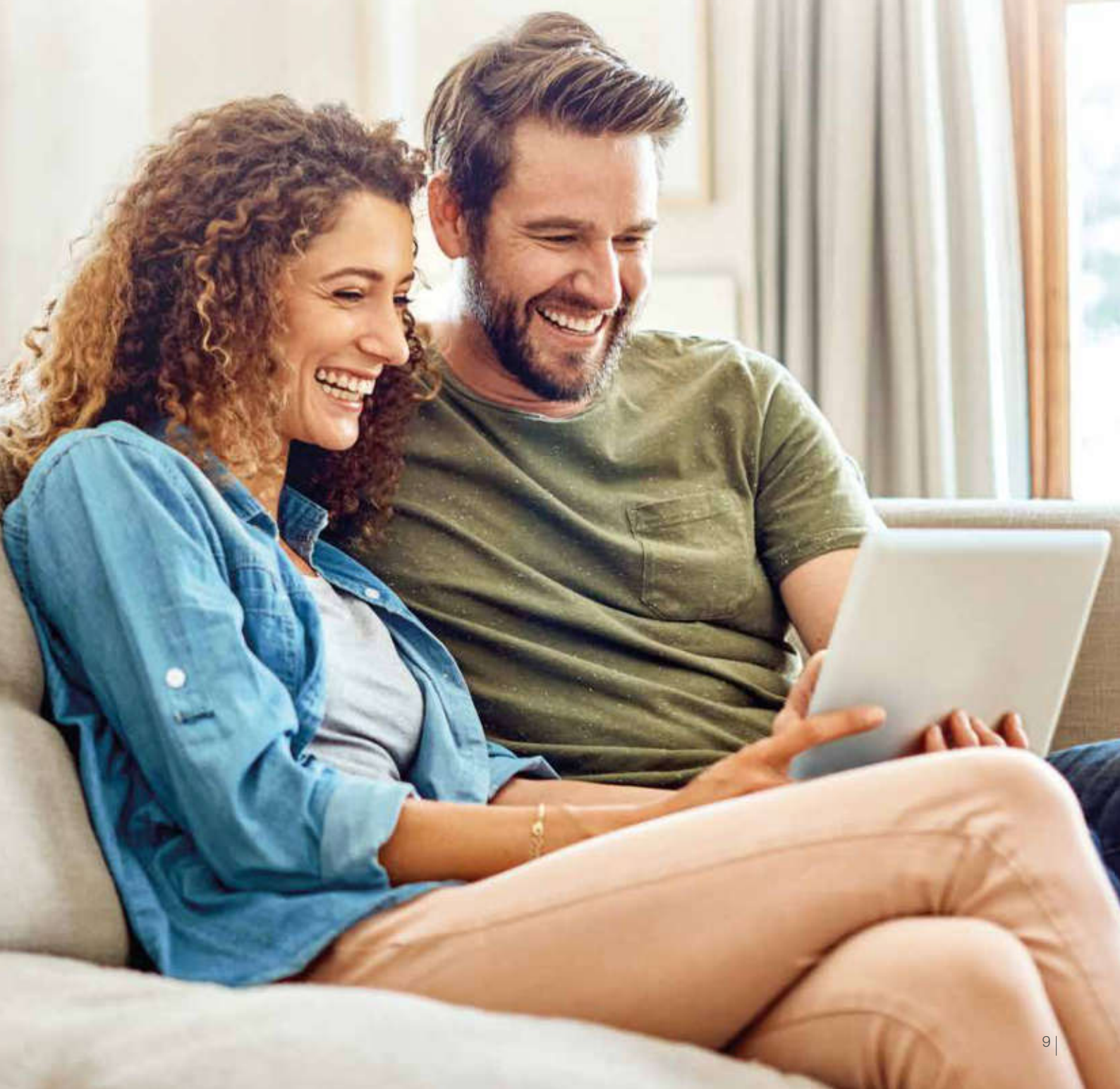
Centro Home verbindet die Vorteile von Proline 2, dem bidirektionalen Funksystem von elero, mit der mobilen und nutzerfreundlichen Bedienung per Smartphone und Tablet. Egal wo sich die Nutzer gerade befinden, zuverlässige Rückmeldungen geben Sicherheit darüber, ob die Befehle korrekt ausgeführt wurden. Elero Funk-Rohrantriebe, JA Comfort-868-Antriebe

für Jalousien und alle elero Funkempfänger verfügen über bidirektionalen Funk und bieten ideale Voraussetzungen für die Einbindung in Centro Home. Ein zeitgemäßes Smart-Home-System ergänzt man mit Funkhand- oder Wandsendern – zum Beispiel im Kinderzimmer oder an den Terrassentüren. Damit wird die neue Haustechnik noch alltagstauglicher.



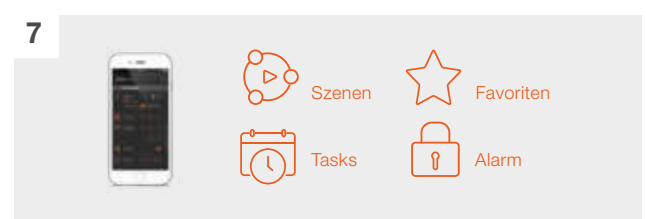
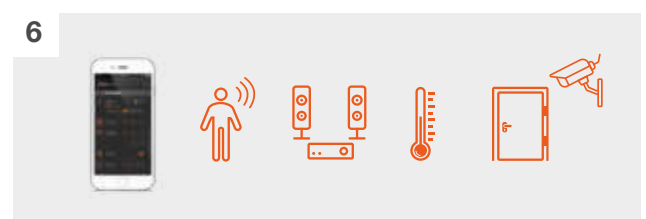
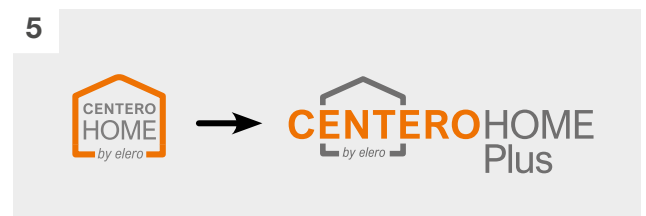
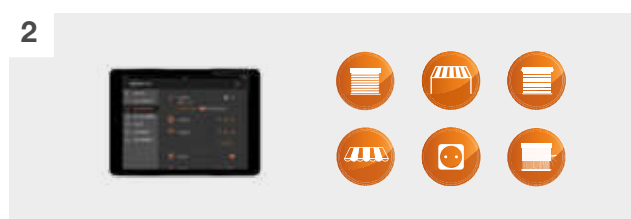
AUF EINEN BLICK

- Flexibel:** Centro Home ist jederzeit erweiterbar
- Sicher:** Der Status der eingebundenen Geräte wird angezeigt – so sind Ihre Kunden sicher, dass zu Hause alles in Ordnung ist
- Einfach:** Benutzergeführte, intuitive Bedienung per Tablet oder Smartphone
- Individuell:** Die Einstellungen können stets an die individuellen Wünsche und Lebensgewohnheiten der Bewohner angepasst werden



Die **INBETRIEBNAHME** einfach und intuitiv

1. Installieren Sie die CenteroConnect-App aus den Stores auf das Smartphone oder Tablet.
2. Schritt für Schritt werden die vorhandenen Antriebe und Funkempfänger eingelernt (Rollläden, Jalousien, Markisen etc.) und die Konfiguration im Gateway gespeichert.
3. Verbinden Sie das Centero Home-Gateway per WLAN mit dem Heim-Router.
4. Die Centero Home-App wird auf ein mobiles Endgerät des Endkunden installiert. Spielen Sie dann die Konfiguration auf, die zuvor mit der Connect-App im Gateway gesichert wurde.
5. Optional wird durch In-App-Kauf ein Upgrade zur Centero Home Plus-Version mit erweiterten Funktionen erworben.
6. Weitere Geräte (Philips Hue, Osram Lightify/ Smart+, Homematic, etc.) werden eingelernt und die in der Plus-Version hinzugekommenen Geräte eingebunden (u.a. Amazon Alexa, Sonos, Netatmo, Doorbird).
7. Danach werden Favoriten, Gruppen, Aktionen, Tasks und Szenen erstellt.
8. Die Komplettkonfiguration, die in der Cloud gesichert wurde, wird auf die weiteren mobilen Endgeräte der Bewohner geladen. Nun ist die Bedienung der Anwendung durch einen oder mehrere Nutzer überall im Haus oder von unterwegs möglich.



DIE APPS **HOME** und **CONNECT**



Die CenteroConnect-App wird ausschließlich vom elero-Fachpartner benötigt!

Damit wird das Centero Home Gateway in Betrieb genommen und Antriebe und Funkempfänger eingelernt. Anschließend wird die Konfiguration auf das Gateway übertragen. Es werden weder WLAN-Schlüssel noch ein mobiles Gerät des Endanwenders benötigt.



Die CenteroHome-App

benötigt man für die Bedienung der elero-Antriebe und -Funkempfänger sowie für das Einlernen und Bedienen weiterer Geräte. Sie wird auf dem Smartphone oder Tablet des Endkunden installiert. Mit einem In-App-Kauf ist ein Upgrade zur Plus-Version möglich, die zusätzliche nützliche Hausautomationsfunktionen bietet.

Die Apps CenteroConnect und CenteroHome gibt es für iOS®- und Android™-Geräte.

Gateway – Daten und Fakten

Allgemeine Daten

| | |
|----------------------------|------------------------|
| Artikelnummer | 28 805.0001 |
| Betriebstemperatur (°C) | 0 bis +40 |
| Maße B/H/T (mm) | 110 x 110 x 32 |
| Material (Gehäuse) / Farbe | Polycarbonat / schwarz |

Technische Daten

| | |
|--------------------------|--------------------------------------------------------------|
| Stromversorgung | 5 V DC / 1,5 A |
| Leistungsaufnahme (W) | 1,3 |
| Netzwerk | WLAN IEEE 802.11 /b/g/n |
| Funk Transceiver | 1 x Transceiver für 433 MHz & 1 x Transceiver für 868 MHz |
| Funk-Sendereichweite (m) | > 100 (Freifeld) |
| Infrarot (IR) | integrierter IR-Empfänger 38 KHz und Sendeeinheit |

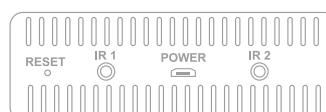
Anschlüsse / Features

| | |
|----------------------------------|------------------------------------------------------|
| Anschlüsse für externe IR-Sender | 2 x 3,5 mm Klinkenbuchse, adressierbar (Rückseite) |
| Lernfunktionalität | Funk und IR |
| IR zu Funk-Connector | Auslösen eines Funk-Befehls mittels IR-Fernbedienung |
| RGB-LED-Indikator (Deckel) | programmierbar, zur Geräte-Status-Anzeige |



Technische Hotline: technik@elero.de

Anschlüsse Rückseite



Aufgrund der Modulationseigenschaften des 868 MHz-Bands können nur Sensoren jeweils eines Herstellers als Auslöser für z.B. Schaltaktionen oder Events eingestellt werden. Dazu kann eine Sensor-Auslöser-Vorauswahl für den jeweiligen Hersteller vorgenommen werden.

Für Ihre Endkundenwerbung:



Flyer DIN A4, 2 Seiten,
in Prospektqualität oder
als Dünndruckprospekt.

Kostenlos bestellen unter
marketing@elero.de



elero GmbH
Maybachstr. 30
73278 Schlierbach
Deutschland

www.elero.de

a Nice company