



## Situo RTS



<b>FR</b>	NOTICE
<b>EN</b>	INSTRUCTIONS
<b>IT</b>	GUIDA
<b>DE</b>	ANLEITUNG
<b>NL</b>	HANDLEIDING
<b>DA</b>	BEMÆRK
<b>FI</b>	KÄYTTÖOHJE
<b>SV</b>	BRUKSANVISNING
<b>NO</b>	VEILEDNING
<b>SL</b>	NAVODILA
<b>ZH</b>	说明



### FR

La télécommande Situo RTS permet de piloter un groupe de une ou plusieurs applications.

Avant d'installer et d'utiliser le produit, lire attentivement cette notice. Outre les instructions décrites dans cette notice, respecter également les consignes détaillées dans le document joint Notice de sécurité.

#### 1. Situo RTS en détails (Figure A)

- Ⓐ Touche **▲** (un appui bref permet de monter, allumer, ouvrir. Un appui maintenu permet d'orienter, d'augmenter l'intensité.)
- Ⓑ Touche **my** (permet de stopper, aller en position favorite).
- Ⓒ Touche **▼** (un appui bref permet de descendre, éteindre, fermer. Un appui maintenu permet d'orienter, diminuer l'intensité.)
- Ⓓ Voyant témoin d'appui sur les touches
- Ⓔ Bouton PROG

#### 2. Installation

##### 2.1. Ajout/Suppression de Situo RTS

① Pour enregistrer la première commande : se référer à la notice du moteur ou du récepteur RTS.

Pour ajouter ou supprimer Situo RTS à une application : (Figure B)

- 1) Sur la commande individuelle déjà associée à l'application :
  - Appuyer (≈ 2 s) sur son bouton PROG. jusqu'au va-et-vient de l'application.
- 2) Sur Situo RTS à ajouter ou à supprimer :
  - Faire un appui bref sur son bouton PROG. : l'application effectue un va-et-vient, Situo RTS est ajoutée ou supprimée.

##### 2.2. Emplacement

① Le bâtiment dans lequel le produit est utilisé peut réduire la portée radio. Utilisation garantie en « portée pièce » (Situo RTS), en fonction de l'environnement. Ne jamais utiliser le point de commande à proximité d'un cadre métallique ou de surfaces métalliques, ceci peut réduire la portée radio.

#### 3. Enregistrement, modification ou suppression de la position favorite (my) (Figure C)

- Placer l'application dans la position souhaitée puis appuyer (≈ 5 s) sur **my** pour l'enregistrer en position favorite (my).
- Placer l'application dans sa position favorite (my) et appuyer (≈ 5 s) sur **my** pour la supprimer.

#### 4. Astuces et conseils

Pour remplacer le dernier point de commande perdu ou cassé, contacter un professionnel de la motorisation et de l'automatisation de l'habitat.

#### 5. Remplacement de la pile (Figure D)

##### 6. Données techniques

Bandes de fréquence et puissance maximale utilisée : 433.050 MHz - 434.790 MHz p.a.r. <10 mW  
Portée radio (champs libre, en fonction de l'environnement) : Situo RTS : 50 m  
Température d'utilisation : 0°C à +48°C  
Alimentation : 1 pile type CR2032, 3 V.

CE Par la présente SOMFY ACTIVITES SA déclare que l'équipement radio couvert par ces instructions est conforme aux exigences de la Directive Radio 2014/53/UE et aux autres exigences essentielles des Directives Européennes applicables. Le texte complet de la déclaration UE de conformité est disponible sur [www.somfy.com/ce](http://www.somfy.com/ce).

### EN

The Situo RTS remote control allows a group of one or more applications to be controlled.

Please read this guide carefully before installing or using this product. In addition to the instructions provided in this guide, please also comply with the instructions set out in the enclosed Safety instructions document.

#### 1. Situo RTS in detail (Figure A)

- Ⓐ **▲** button (short activation allows the application to be raised, switched on or opened. Long activation allows the application to be tilted or the brightness to be increased.)
- Ⓑ **my** button (allows the application to be stopped or moved to the favourite position).
- Ⓒ **▼** button (short activation allows the application to be lowered, switched off or closed. Long activation allows the application to be tilted or the brightness to be decreased.)
- Ⓓ Button activation indicator light
- Ⓔ PROG button

#### 2. Installation

##### 2.1. Adding/deleting Situo RTS

① To program the first control: refer to the instructions for the RTS motor or receiver.

To add or delete the Situo RTS to/from an application: (Figure B)

- 1) On the individual control already associated with the application:
  - Press the PROG button (≈ 2 s) until the application moves up and down.
- 2) On the Situo RTS to be added or deleted:
  - Briefly press the PROG button: the application moves up and down and the Situo RTS is added or deleted.

##### 2.2. Location

① The building in which the product is used might reduce the radio range. Guaranteed use in "room range" mode (Situo RTS) depending on the environment. Never use the control point near a metal frame or metal surfaces, as this can reduce the radio range.

#### 3. Setting, modifying or deleting the favourite position (my) (Figure C)

- Place the application in the required position then press **my** (≈ 5 s) to save the favourite position (my).
- Place the application in the favourite position (my) and press **my** (≈ 5 s) to delete it.

#### 4. Tips and recommendations

To replace the last control point lost or broken, contact a drive and home automation professional.

#### 5. Replacing the battery (Figure D)

##### 6. Technical data

Frequency range and maximum power used: 433.050 MHz - 434.790 MHz e.r.p. <10 mW  
Radio range (line-of-sight, depending on the environment): Situo RTS: 50 m  
Operating temperature: 0°C to +48°C  
Power supply: 1 type CR2032 battery, 3 V.

CE SOMFY ACTIVITES SA hereby declares that the radio equipment covered by these instructions complies with the requirements of the Radio Directive 2014/53/EU and the other essential requirements of the applicable European directives. The full text of the EU Declaration of Conformity is available at [www.somfy.com/ce](http://www.somfy.com/ce).

### IT

Il telecomando Situo RTS consente di comandare un gruppo di una o più applicazioni.

Prima di installare e utilizzare questo prodotto, leggere attentamente la presente guida. Oltre alle istruzioni riportate nel presente manuale, rispettare anche le indicazioni presenti nel documento Istruzioni di sicurezza allegato.

#### 1. Situo RTS nel dettaglio (Figura A)

- Ⓐ Tasto **▲** (una pressione breve consente di alzare, di accendere, di aprire. Una pressione più lunga consente di orientare, di aumentare l'intensità.)
- Ⓑ Tasto **my** (consente di arrestare, di raggiungere la posizione preferita).
- Ⓒ Tasto **▼** (una pressione breve consente di abbassare, di spegnere, di chiudere. Una pressione più lunga consente di orientare, di diminuire l'intensità.)
- Ⓓ Spia di pressione dei tasti
- Ⓔ Pulsante PROG

#### 2. Installazione

##### 2.1. Aggiunta/cancellazione di Situo RTS

① Per registrare il primo telecomando: consultare il manuale del motore o del ricevitore RTS.

Per aggiungere o cancellazione Situo RTS da un'applicazione: (Figura B)

- 1) Sul telecomando singolo già associato al prodotto portante:
  - Premere (≈ 2 s) il pulsante PROG. fino a un breve movimento di salita/discesa dell'applicazione.
- 2) Sul Situo RTS da aggiungere o cancellare:
  - Premere brevemente il pulsante PROG.: l'applicazione effettua un breve movimento salita/discesa, Situo RTS viene aggiunto o cancellato.

##### 2.2. Posizionamento

① L'edificio all'interno del quale viene utilizzato il prodotto può ridurre il range radio. Utilizzo garantito "nella portata locale" (Situo RTS), a seconda dell'ambiente. Non utilizzare mai il punto di comando in prossimità di un telaio in metallo o di superfici metalliche: ciò potrebbe ridurre la portata radio.

#### 3. Programmazione, modifica o eliminazione della posizione preferita (my) (Figura C)

- Posizionare l'applicazione nella posizione desiderata e poi premere (≈ 5 s) **my** per registrarla nella posizione preferita (my).
- Posizionare l'applicazione nella sua posizione preferita (my) e premere (≈ 5 s) **my** per eliminarla.

#### 4. Consigli e raccomandazioni

Per sostituire l'ultimo punto di comando perso o rotto, contattare un professionista della motorizzazione e dell'automazione d'interni.

#### 5. Sostituzione della batteria (Figura D)

##### 6. Dati tecnici

Bande di frequenza e potenza massima utilizzata: 433.050 MHz - 434.790 MHz e.r.p. <10 mW  
Portata radio (campo aperto, a seconda dell'ambiente): Situo RTS: 50 m  
Temperatura di funzionamento: da 0°C a +48°C  
Alimentazione: 1 batteria tipo CR2032 da 3 V.

CE Con la presente SOMFY ACTIVITES SA dichiara che il dispositivo radio dichiarato da queste istruzioni è conforme ai requisiti della Direttiva Radio 2014/53/UE e agli altri requisiti essenziali delle Direttive Europee applicabili. Il testo completo della dichiarazione di conformità UE è disponibile all'indirizzo [www.somfy.com/ce](http://www.somfy.com/ce).

### DE

Mit der Fernbedienung Situo RTS können Sie eine Gruppe mit einer oder mehreren Anwendungen bedienen.

Lesen Sie bitte vor der Montage und Verwendung dieses Produktes die vorliegende Anleitung sorgfältig durch. Beachten Sie außer den Anweisungen in dieser Anleitung auch die detaillierten Hinweise im beiliegenden Dokument Sicherheitshinweise.

#### 1. Situo RTS im Detail (Abbildung A)

- Ⓐ Taste **▲** (Eine kurze Betätigung hat die Wirkung AUF/EIN/Öffnen. Eine lange Betätigung hat die Wirkung Ausrichten/Intensität erhöhen.)
- Ⓑ Taste **my** (Stoppen oder in die Lieblingsposition fahren.)
- Ⓒ Taste **▼** (Eine kurze Betätigung hat die Wirkung AB/AUS/Schließen. Eine lange Betätigung hat die Wirkung Ausrichten/Intensität reduzieren.)
- Ⓓ LED Statusanzeige der Tastenbetätigung
- Ⓔ PROG-Taste

#### 2. Installation

##### 2.1. Hinzufügen/Entfernen einer Situo RTS

① Einlernen der ersten Fernbedienung: siehe Gebrauchsanleitung für den RTS-Antrieb oder den RTS-Empfänger.

Situo RTS in einer Anwendung hinzufügen oder löschen: (Abbildung B)

- 1) Bei einer Fernbedienung, die bereits in der Anwendung eingelernt ist:
  - Drücken Sie (ca. 2 s) auf die PROG-Taste, bis die Anwendung eine kurze Auf-/Abbewegung durchführt.
- 2) Auf der Situo RTS, die hinzugefügt oder gelöscht werden soll:
  - Drücken Sie kurz die PROG-Taste: Die Anwendung bestätigt mit einer kurzen Auf-/Abbewegung, die Situo RTS ist hinzugefügt oder entfernt.

##### 2.2. Ort

① Das Gebäude, in dem der Sender benutzt wird, kann die Funkreichweite des Funksignals einschränken. Garantierter Einsatz in „Zimmerreichweite“ (Situo RTS) je nach Umgebung. Verwenden Sie die Bedieneinheit nie in der Nähe eines Metallrahmens oder von Metallflächen, da dies die Funkreichweite einschränken kann.

#### 3. Einstellen, Ändern oder Löschen der Lieblingsposition (my) (Abbildung C)

- Bringen Sie die Anwendung in die gewünschte Position und drücken Sie (ca. 5 s) die Taste **my**, um diese Position als Lieblingsposition (my) einzustellen.
- Bringen Sie die Anwendung in die Lieblingsposition (my) und drücken Sie (ca. 5 s) die Taste **my**, um sie zu löschen.

#### 4. Tipps und Empfehlungen

Für den Austausch von verlorenen oder defekten Bedieneinheiten wenden Sie sich bitte an einen Fachmann für Gebäudeautomation.

#### 5. Auswechseln der Batterie (Abbildung D)

##### 6. Technische Daten

Frequenzband und maximale Leistung: 433.050 MHz - 434.790 MHz e.r.p. <10 mW  
Funkreichweite (im freien Feld, je nach Umgebung): Situo RTS: 50 m  
Betriebstemperatur: 0°C bis +48°C  
Spannungsversorgung: 1 Batterie 3 V, Typ CR2032

CE SOMFY ACTIVITES SA erklärt hiermit, dass das in dieser Anleitung beschriebene Funkgerät alle Anforderungen der Funkgeräte-Richtlinie 2014/53/EU sowie die grundlegenden Anforderungen aller anderen anzuwendenden europäischen Richtlinien erfüllt. Der vollständige Text der EU-Konformitätserklärung ist unter der Internetadresse [www.somfy.com/ce](http://www.somfy.com/ce) verfügbar.

### NL

Met de afstandsbediening Situo RTS kunt u een of meer systemen bedienen.

Lees deze handleiding zorgvuldig door alvorens dit product te installeren en in gebruik te nemen. Houd u altijd aan de aanwijzingen in deze handleiding. Houd u ook altijd aan de gedetailleerde voorschriften in het bijgevoegde document Veiligheidsvoorschriften.

#### 1. Situo RTS in detail (Figuur A)

- Ⓐ Toets **▲** (kort indrukken: omhoog, aan, openen; langer indrukken: oriënteren, intensiteit verhogen.)
- Ⓑ Toets **my** (stoppen, naar favoriete positie gaan).
- Ⓒ Toets **▼** (kort indrukken: omlaag, uitzetten, sluiten; langer indrukken: oriënteren, intensiteit verlagen.)
- Ⓓ Controlelampje voor het bedienen van de toetsen
- Ⓔ PROG toets

#### 2. Installatie

##### 2.1. Situo RTS toevoegen/verwijderen

① Programmeren van de eerste bediening: zie de handleiding van de motor of de RTS-ontvanger.

U kunt de Situo RTS als volgt aan een systeem toevoegen of eruit verwijderen: (Figuur B)

- 1) Op de bediening die al aan het systeem is gekoppeld:
  - Druk (≈ 2 s) op de PROG toets tot de toepassing heen en weer beweegt.
- 2) Op de toe te voegen of te verwijderen Situo RTS:
  - Druk kort op de PROG toets: de toepassing gaat op en neer, de Situo RTS is toegevoegd of verwijderd.

##### 2.2. Omgeving

① Het gebouw waarin het product gebruikt wordt kan het ontvangstbereik verminderen. Geгарandeerd gebruik binnen "bereik kamer" (Situo RTS) afhankelijk van de omgeving. Gebruik het bedieningspunt nooit met of in de buurt van een metalen frame of op een metalen oppervlak; anders kan het ontvangstbereik verminderen.

#### 3. De favoriete positie (my) opslaan, wijzigen of verwijderen (Figuur C)

- Plaats het systeem in de gewenste positie en druk (≈ 5 s) op **my** om de voorkeurspositie (my) op te slaan.
- Stuur het systeem naar de voorkeurspositie (my) en druk (≈ 5 s) op **my** om ze te wissen.

#### 4. Tips en adviezen

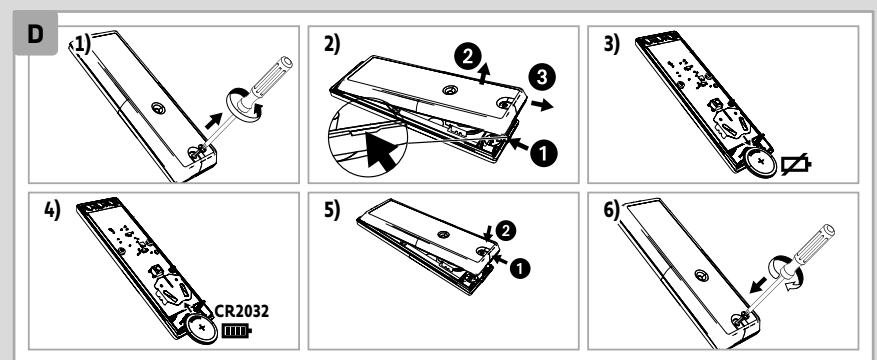
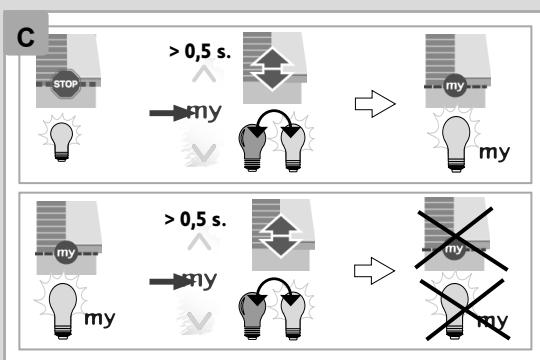
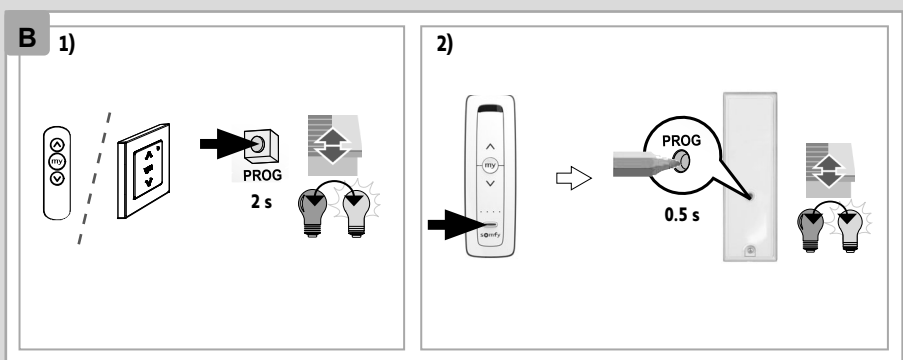
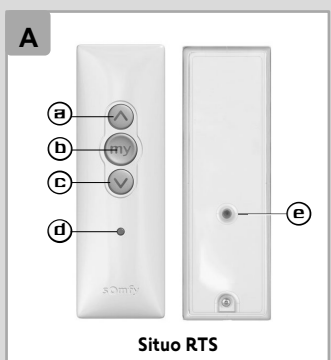
Voor het vervangen van het laatste verloren of defecte bedieningspunt, neemt u contact op met een erkende installateur van automatiseringssystemen in woningen.

#### 5. Batterij vervangen (Figuur D)

##### 6. Technische gegevens

Gebruikte frequentiebanden en maximaal vermogen: 433.050 MHz - 434.790 MHz ERP <10 mW  
Zendbereik (vrije veld, afhankelijk van de omgeving): Situo RTS: 50 m  
Werkingstemperatuur: 0°C tot +48°C  
Voeding: 1 batterij type CR2032, 3 V.

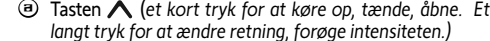
CE Hierbij verklaart SOMFY ACTIVITES SA dat de radioapparatuur die behandeld wordt in deze instructies in overeenstemming is met de Richtlijn Radioapparatuur 2014/53/EU en de andere relevante bepalingen van de Europese Richtlijnen voor toepassing binnen de Europese Unie. De volledige EU-conformiteitsverklaring staat ter beschikking op de website [www.somfy.com/ce](http://www.somfy.com/ce).




**DA** Fjernbetjeningen Situo RTS kan styre en gruppe med en eller flere applikationer.

Læs installationsvejledningen grundigt igennem, før du monterer og bruger produktet. Det er vigtigt at overholde instruktionerne i den vedlagte sikkerhedsvejledning samt instruktionerne i denne vejledning.

#### 1. Detaljerede oplysninger om Situo RTS (Figur A)

- ⓐ Tasten  (et kort tryk for at køre op, tænde, åbne. Et langt tryk for at ændre retning, forøge intensiteten.)

- ⓑ Tasten  (for at stoppe, gå til favoritposition).

- ⓒ Tasten  (et kort tryk for at køre ned, slukke, lukke. Et langt tryk for at ændre retning, formidske intensiteten.)

- ⓓ Indikator for tryk på tasterne
- ⓔ Knappen PROG

#### 2. Installation

##### 2.1. Tilføj/slet Situo RTS

- ⓘ *Sådan registreres den første betjening: se vejledningen til motoren eller RTS modtageren.*

Sådan tilføjes eller slettes Situo RTS for en applikation: (Figur B)

- På den enkelte fjernbetjening, der allerede er tilknyttet enheden:
  - Tryk (= 2 sek.) på knappen PROG., indtil enheden kører frem og tilbage.

- På den Situo RTS, der skal tilføjes eller slettes:
  - Tryk kort på knappen PROG: Applikationen udfører en op/ned-cyklus, Situo RTS er nu tilføjet eller slettet.

##### 2.2. Placering

- ⓘ *Bygningen, hvori produktet anvendes kan mindske radio rækkevidden. Garanteret brug med "rækkevide i rum" (Situo RTS) afhænger af omgivelserne. Betjeningspunktet må aldrig anvendes tæt ved en metalramme eller på metalflader, da disse kan nedsætte radiatorækkevidden.*

#### 3. Programmering, ændring eller sletning af favoritpositionen (my) (Figur C)

- Placer enheden i den ønskede position, og tryk (= 5 sek.) på **my** for at programmere den i favoritpositionen (my).
- Placer enheden på favoritpositionen (my), og tryk (= 5 sek.) på **my** for at slette den.

#### 4. Tips og råd

For at udskifte den seneste fjernbetjening, der er mistet eller beskadiget, skal du kontakte en godkendt installatør inden for motorstyring og automatisering i boliger.

#### 5. Udskiftning af batteriet (Figur D)

##### 6. Tekniske oplysninger

Maksimal frekvens- og effektbånd der anvendes: 433.050 MHz - 434.790 MHz e.r.p. <10 mW

Radiatorækkevide (frit område, i forhold til omgivelserne): Situo RTS: 50 m

Anvendelsestemperatur: 0° C til + 48° C

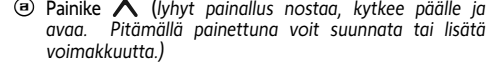
Strøm : 1 batteri af typen CR2032, 3 V.

Ⓒ SOMFY ACTIVITES SA erklærer hermed, at det trådløse udstyr, for hvilken denne vejledning gælder, er i overensstemmelse med de væsentligste krav i direktivet vedrørende radioudstyr 2014/53/EU og de væsentligste krav i de gældende EU direktiver. Den komplette EU-overensstemmelseserklæring kan ses på [www.somfy.com/ce](http://www.somfy.com/ce).

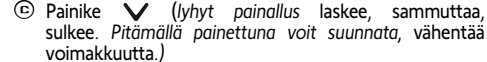
Ⓕ Situo RTS -kaukosäätimellä voidaan ohjata yhtä yhden tai usean laitteen ryhmää.

Ennen kuin asennat ja käytät tätä tuotetta, lue tarkasti tämä käyttöohje. Tämän oppaan ohjeiden lisäksi noudata myös oheisen Turvallisuusohjeet-asiakirjan ohjeita.

#### 1. Situo RTS -kaukosäätimen tiedot (kuva A)

- ⓐ Painike  (lyhyt painallus nostaa, kytkee päälle ja avaa. Pitämällä painettuna voit suunnata tai lisätä voimakkautta.)

- ⓑ Painike **my** (pysäytä tai siirrä suosikkiasentoon).

- ⓒ Painike  (lyhyt painallus laskee, sammuttaa, sulkee. Pitämällä painettuna voit suunnata, vähentää voimakkautta.)

- ⓓ Painikkeiden painamisen merkkivalo
- ⓔ PROG-painike

#### 2. Asennus

##### 2.1. Situo RTS:n lisäys/poisto

- ⓘ *Ensimmäisen säätimen tallennus: katso lisätietoja RTS-moottoriin tai -vastaanottimeen käyttöohjeesta.*

Situo RTS:n lisääminen tai poistaminen laitteista: (kuva B)

- Yksittäisellä, jo laitteeseen liitetyllä säätimellä:

- Paina (n. 2 s) sen PROG.-painiketta, kunnes laite liikkuu ylös ja alas.

- Lisättävässä tai poistettavassa Situo RTS:ssä:
  - Paina lyhyesti PROG.-painiketta: laite liikkuu ylös ja alas, ja Situo RTS on lisätty tai poistettu.

##### 2.2. Sijoittaminen

- ⓘ *Rakennus, jossa tuotetta käytetään, voi heikentää kantavuutta. "Kantavuus yltää huoneeseen" (Situo RTS) käyttövarmuus riippuu ympäristöstä. Älä koskaan asenna kaukosäädintä metallikehykseen tai metallipintojen lähelle, sillä tämä voi lyhentää kantomatkaa.*

#### 3. Suosikkiasennon (my) tallennus, muuttaminen tai poistaminen (kuva C)

- Tallenna suosikkiasento (my) asettamalla laite haluamaasi asentoon ja painamalla (n. 5 s) **my**-painiketta.

- Poista suosikkiasento (my) asettamalla laite kyseiseen asentoon ja painamalla (n. 5 s) **my**-painiketta.

#### 4. Vinkkejä ja ohjeita

Jos haluat vaihtaa viimeisimpänä kadonneen tai rikkoutuneen kaukosäätimen, ota yhteys kodin moottoroinnin ja automatisoinnin ammattilaiseen.

#### 5. Pariston vaihto (kuva D)

##### 6. Tekniset tiedot

Taajuusalueet ja maksimiteho: 433.050 MHz - 434.790 MHz <10 mW

Radiokantama (vapaassa tilassa, ympäristön mukaan):

Situo RTS: 50 m

Käyttölämpötila: 0 °C...+ 48 °C

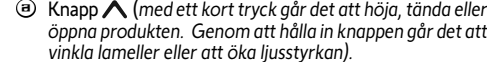
Virtalähde: 1 tyypin CR2032 paristo, 3 V.

Ⓒ SOMFY ACTIVITES SA ilmoittaa täten, että tässä käyttöohjeessa kuvattu radiolaitteisto on radiolaitedirektiivin 2014/53/EU vaatimusten ja sovellettavien Euroopan unionin direktiivien muiden olennaisten vaatimusten mukainen. EU-vaatimustenmukaisuusvakuutuksen koko teksti on luettavissa osoitteessa [www.somfy.com/ce](http://www.somfy.com/ce).

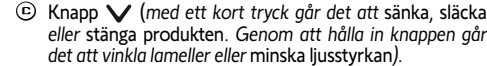
**SV** Med fjärrkontrollen Situo RTS går det att styra en grupp bestående av en eller flera produkter.

Läs den här bruksanvisningen noggrant innan du installerar och börjar använda produkten. Förutom instruktionerna i den här bruksanvisningen måste du även följa föreskrifterna som anges i det bifogade dokumentet Säkerhetsföreskrifter.

#### 1. Situo RTS i detalj (bild A)

- ⓐ Knapp  (med ett kort tryck går det att höja, tända eller öppna produkten. Genom att hålla in knappen går det att vinkla lameller eller att öka ljusstyrkan.)

- ⓑ Knapp **my** (gör det möjligt att stoppa eller att gå till mellanläge).

- ⓒ Knapp  (med ett kort tryck går det att sänka, släcka eller stänga produkten. Genom att hålla in knappen går det att vinkla lameller eller minska ljusstyrkan.)

- ⓓ Kontrollampa för knapptryckningar
- ⓔ PROG-knapp

#### 2. Installation

##### 2.1. Lägga till/ta bort Situo RTS

- ⓘ *Programmera den första fjärrkontrollen: läs anvisningarna för RTS-motorn eller RTS-mottagaren.*

För att lägga till eller ta bort Situo RTS för en produkt: (Bild B)

- För fjärrkontroll som redan har parats med produkten:

- Tryck (= 2 s) på PROG-knappen tills produkten gör en upp- och nedrörelse.

- På den Situo RTS som ska läggas till eller tas bort:
  - Tryck kort på knappen PROG: Produkten gör en upp- och nedrörelse, Situo RTS har lagts till eller tagits bort.

##### 2.2. Placering

- ⓘ *Byggnaden i vilken produkten används kan minska radiatoräckvidden. Garanterad användning med "rumsräckvidd" (Situo RTS), beroende på omgivningen. Använd aldrig fjärrkontrollen i närheten av en metallram eller metalllytor, eftersom det kan minska radiatoräckvidden.*

#### 3. Programmering, ändring eller borttagning av mellanläget (my) (bild C)

- Kör produkten till önskat läge och tryck (= 5 s) på **my** för att registrera favoritläget (my).

- Kör produkten till favoritläget (my) och tryck (= 5 s) på **my** för att ta bort det.

#### 4. Tips och råd

För byte av en defekt eller borttappad manöverenhet, kontakta en utbildad tekniker inom motor- och automatiseringsutrustning för hem.

#### 5. Byta batteriet (bild D)

##### 6. Tekniska data

Frekvensband och maximal effekt som används: 433,050 MHz–434,790 MHz effektiv utstrålad effekt <10 mW

Radiatoräckvidd (öppet fält, påverkas av omgivningen):

Situo RTS: 50 m

Användningstemperatur: 0 °C till + 48 °C

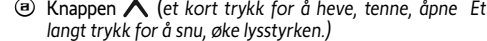
Strömförsörjning: 1 batteri av typen CR2032, 3 V.

Ⓒ Härmed intygar SOMFY ACTIVITES SA att den radioutrustning som omfattas av dessa anvisningar uppfyller kraven i radiodirektivet 2014/53/EU och andra relevanta krav i tillämpliga EU-direktiv. Hela CE-dokumentet finns på internetadressen [www.somfy.com/ce](http://www.somfy.com/ce).

**NO** Med fjernkontrollen Situo RTS kan du styre en gruppe på ett eller flere produkter.

Før du installerer og bruker produktet, må du lese denne veiledningen nøye. I tillegg til instruksjonene i denne veiledningen må du også følge rådene i vedlagte dokument Sikkerhetsanvisninger.

#### 1. Situo RTS i detalj (figur A)

- ⓐ Knappen  (et kort trykk for å heve, tenne, åpne Et langt trykk for å snu, øke lysstyrken.)

- ⓑ Knappen **my** (brukes til å stoppe, gå til favoritposisjonen).

- ⓒ Knappen  (et kort trykk for å senke, slukke, lukke. Et langt trykk for å snu, redusere lysstyrken.)

- ⓓ Kontrollampe for trykk på knapper
- ⓔ PROG.-knapp

#### 2. Installasjon

##### 2.1. Legge til / slette Situo RTS

- ⓘ *Lagre den første kontrollen: Se brukerveiledningen for RTS-motoren eller RTS-mottakeren.*

For å legge til eller slette Situo RTS for et produkt: (figur B)

- På den individuelle kontrollen som allerede er programmert opp mot produktet:

- Trykk og hold (ca. 2 sekunder) på PROG-knappen helt til produktet gjør en frem og tilbake-bevegelse.

- På Situo RTS som skal legges til eller slettes:
  - Trykk kort på PROG-knappen: Produktet gjør en frem og tilbake-bevegelse, Situo RTS er lagt til eller slettet.

##### 2.2. Plassering

- ⓘ *Bygningen der produktet anvendes, kan redusere radiorekkevidden. Garantert bruk innenfor «romreккеvidde» (Situo RTS) ut fra omgivelsene. Ikke bruk fjernkontrollen i nærheten av en metallramme eller metalloverflater, da dette kan redusere radiorekkevidden.*

#### 3. Lagring, endring eller sletting av favorittposisjonen (my) (figur C)

- Sett produktet i ønsket posisjon, og trykk (= 5 s) på **my** for å lagre favorittposisjonen (my).

- Sett produktet i favorittposisjonen (my) og trykk (= 5 s) på **my** for å slette den.

#### 4. Tips og råd

For å skifte ut den siste tapte eller ødelagte fjernkontrollen, må du kontakte fagfolk innenfor motorisering og boligautomasjon.

#### 5. Skifte batteri (figur D)

##### 6. Tekniske data

Frekvensbånd og maksimalt brukt effekt: 433,050 MHz - 434,790 MHz ERP <10 mW

Radiorekkevide (åpent område, avhengig av omgivelsene): Situo RTS: 50 m

Anvendelsestemperatur: 0 til + 48 °C

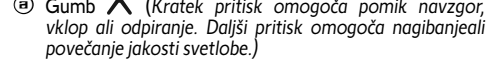
Strømtilførsel: 1 batteri av type CR2032, 3 V.

Ⓒ SOMFY ACTIVITES SA erklærer herved at radioutstyret som er beskrevet i denne veiledningen, er i samsvar med kravene i radiodirektivet 2014/53/EU og andre vesentlige krav i gjeldende europeiske direktiver. Den fullstendige teksten i EU-samsvarserklæringen finnes på [www.somfy.com/ce](http://www.somfy.com/ce).

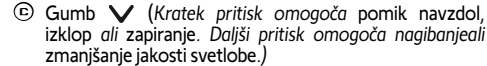
**SL** Daljinski upravljalnik Situo RTS omogoča upravljanje ene skupine z eno ali več napravami z aplikacijoj.

Pred namestitvijo in uporabo naprav pozorno preberite ta priročnik. Poleg navodil, navedenih v tem priročniku, upoštevajte tudi napotke v priloženi dokumentaciji Varnostna navodila.

#### 1. Podrobneje o daljinskem upravljalniku Situo RTS (Slika A)

- ⓐ Gumb  (Kratek pritisk omogoča pomik navzgor, vklop ali odpiranje. Daljši pritisk omogoča nagibanjeali povečanje jakosti svetlobe.)

- ⓑ Gumb **my** (Omogoča zaustavitev ali pomik v prikljubljeni položaj.)

- ⓒ Gumb  (Kratek pritisk omogoča pomik navzdol, izklop ali zapiranje. Daljši pritisk omogoča nagibanjeali zmanjšanje jakosti svetlobe.)

- ⓓ Kontrolna lučka pritiska na gumb
- ⓔ Gumb PROG

#### 2. Namestitev

##### 2.1. Dodajanje/odstranjevanje daljinskega upravljalnika Situo RTS

- ⓘ *Za registracijo prvega upravljalnika: glejte navodila motorja ali sprejemnika RTS.*

Za dodajanje ali brisanje daljinskega upravljalnika Situo RTS:(Slika B)

- Na posameznem daljinskem upravljalniku, že povezanem z napravo z aplikacijo:

- Držite gumb PROG (= 2 s), dokler se naprava z aplikacijo ne pomakne gor in dol.

- Na daljinskem upravljalniku Situo RTS, ki ga želite dodati ali izbrisati:
  - Kratek pritisk na gumb PROG: naprava z aplikacijo se pomakne gor in dol, nato je Situo RTS dodan ali izbrisan.

##### 2.2. Mesto namestitve

- ⓘ *Stavba, v kateri se naprava uporablja, lahko zmanjša domet brezžičnega signala. Zajamčeno delovanje pri uporabi v enem prostoru (Situo RTS) je odvisno do okolice. Upravljalnika ne smete uporabljati v bližini kovinskih okvirjev ali kovinskih površin, saj lahko pride do zmanjšanja brezžičnega dometa.*

#### 3. Nastavljanje, spreminjanje in brisanje priljubljenega položaja (my) (Slika C)

- Napravo z aplikacijo nastavite na zeleni položaj in pritisnite gumb **my** (= 5 s), da shranite priljubljeni položaj (my).

- Napravo z aplikacijjo nastavite na priljubljeni položaj (my) in pritisnite gumb **my** (= 5 s), da ga izbrišete.

##### 4. Namigi in navseti

Za menjavo zadnjega izgubljenega ali poškodovanega upravljalnika se obrnite na strokovnjaka za pogonske sisteme in hišno avtomatizacijo.

#### 5. Menjava baterije (Slika D)

##### 6. Tehnični podatki

Frekvenčni pasovi in največja uporabljena moč: 433,050 MHz–434,790 MHz ERP < 10 mW

Domet brezžičnega signala (na odprtem, odvisno od okolice):

Situo RTS: 50 m

Delovna temperatura: od 0 °C do +48 °C

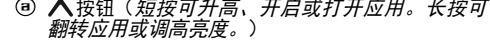
Napajanje: 1 baterija vrste CR2032, 3 V.

Ⓒ S to izjavo družba SOMFY ACTIVITES SA zagotavlja, da je radijska oprema, navedena v teh navodilih, skladna z bistvenimi zahtevami direktive o radijski opremi 2014/53/EU in drugimi bistvenimi zahtevami ustreznih evropskih direktiv. Celotno besedilo izjave o skladnosti s predpisi EU je na voljo na spletnem naslovu [www.somfy.com/ce](http://www.somfy.com/ce).

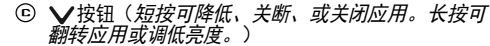
**ZH** Si tuo RTS遥控器可以控制一组应用（包含一个或多个应用）。

安装或使用本产品前，请先仔细阅读本指南。除遵守本指南中的说明以外，请同时遵守随附安全说明文件中的说明。

#### 1. Situo RTS详图（图A）

- ⓐ  按钮（短按可升高、开启或打开应用。长按可翻转应用或调高亮度。）

- ⓑ **my**按钮（允许停止应用或移动到中间位置）。

- ⓒ  按钮（短按可降低、关断、或关闭应用。长按可翻转应用或调低亮度。）

- ⓓ 按钮激活指示灯
- ⓔ 编程按钮

#### 2. 安装

##### 2.1. 添加/删除Situo RTS

- ⓘ *要对频第一个控制器：请参考RTS电机或接收器的说明。*

要为一个应用添加或删除Situo RTS：（图B）

- 在已经对频的控制器上：
  - 按下编程按钮（约2秒），直至应用上下移动。

- 在要添加或删除的Situo RTS上。
  - 短按编程按钮：应用上下移动，Situo RTS被添加或删除。

##### 2.2. 分布点

- ⓘ *本产品所在的建筑物可能会缩小无线电传播的范围。根据环境，保证在“室内”模式（Situo RTS）使用。切勿在金属框架或金属表明附近使用控制器，否则会缩短无线电传播距离。*

#### 3. 设置、修改或删除中间位置（my）（图C）

- 将应用置于所需位置，然后按下**my**（约5秒）可以保存中间位置（my）。

- 将应用置于中间位置（my），然后按下**my**（约5秒）即可删除。

#### 4. 提示和建议

如要更换丢失或破损的上一个控制器，请联系电动和智能家居专业人员。

#### 5. 更换电池（图D）

##### 6. 技术参数

使用的频率范围和最大功率：433.050 MHz - 434.790 MHz e.r.p. <10 mW

无线电射程（视线，取决于环境）：

Situo RTS: 50 m

工作温度：0至+ 48°C

电源：1节CR2032电池，3 V。

Ⓒ SOMFY ACTIVITES SA在此声明：这些说明中包括的无线电设备，均符合无线电设备指令2014/53/EU的要求以及适用的欧盟指令的其他基本要求。欧盟符合性声明的全文请参见[www.somfy.com/ce](http://www.somfy.com/ce)。